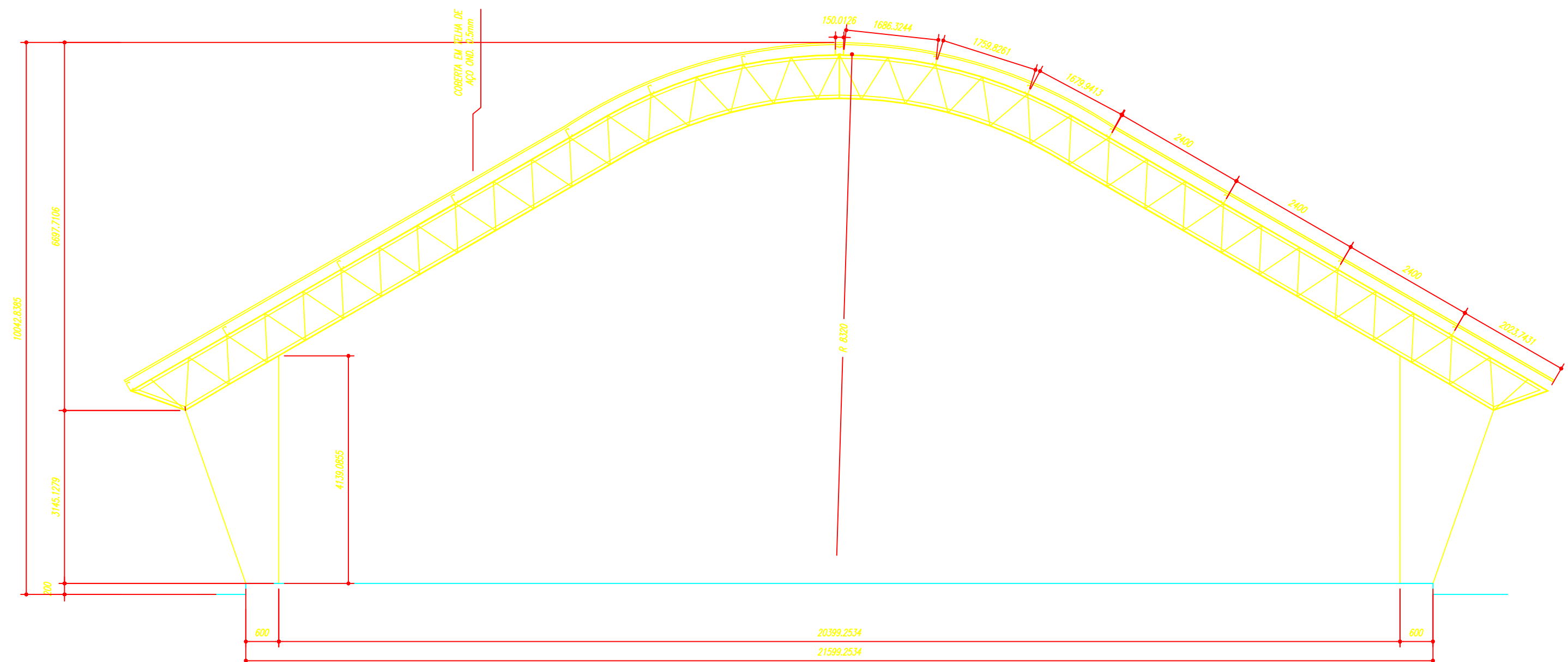
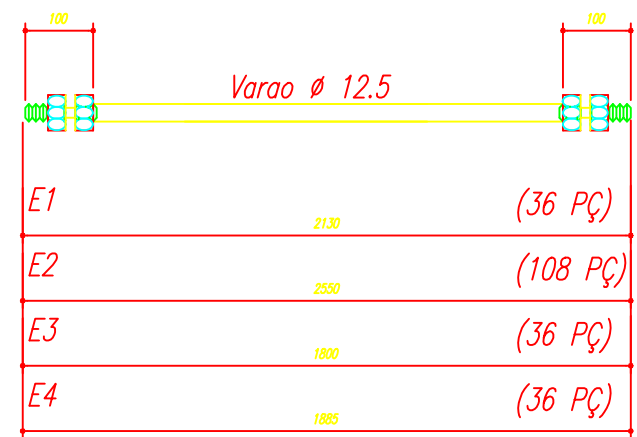
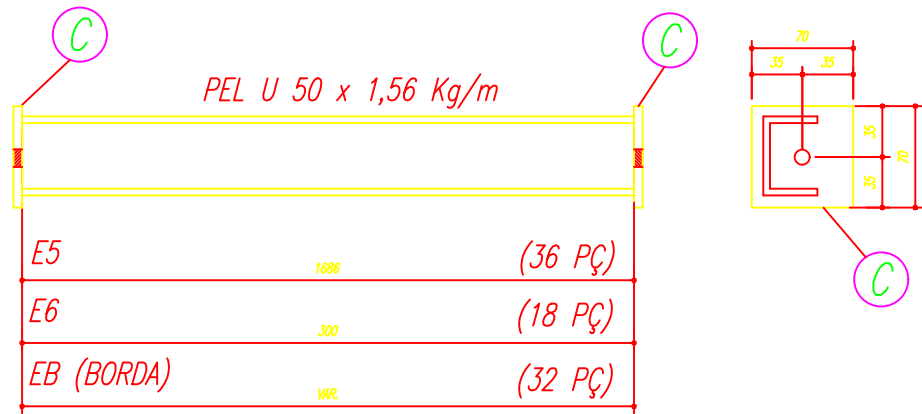


PLANTA BAIXA  
ESCALA 1/100

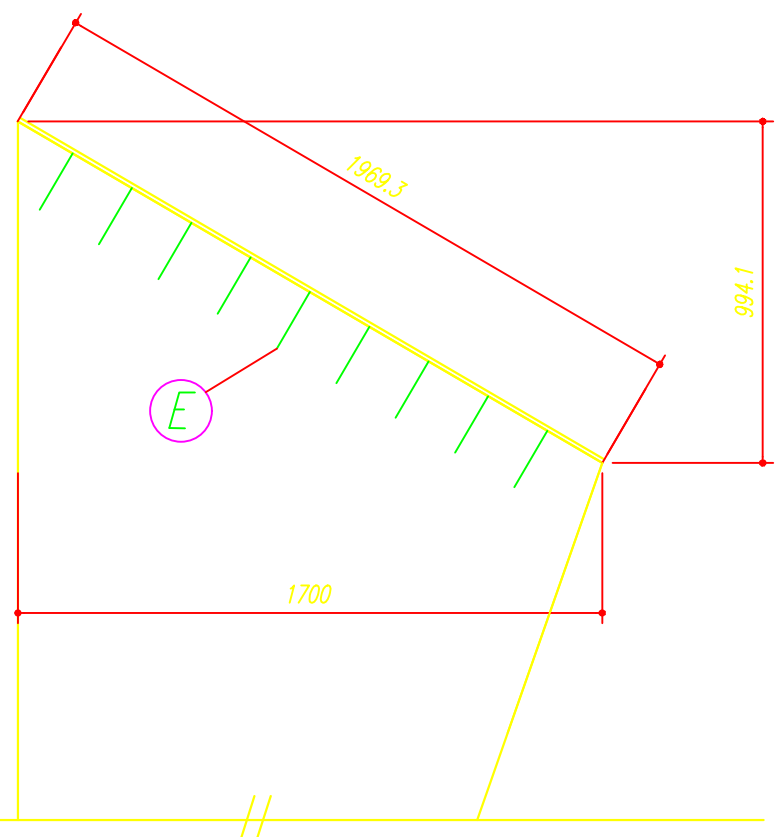
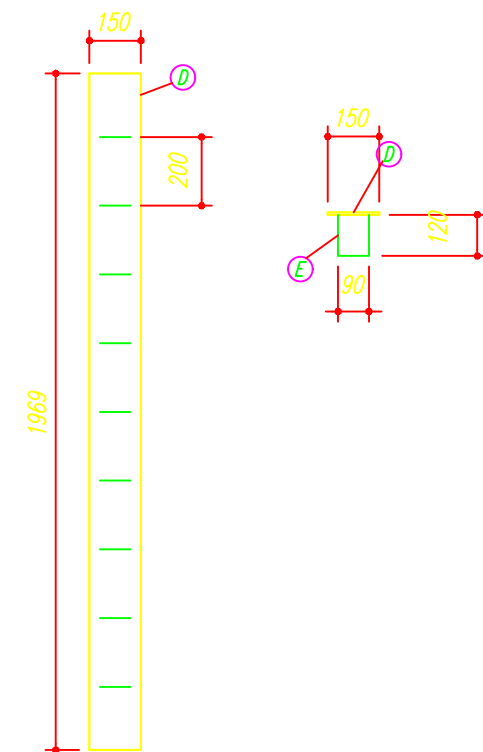


CORTE A-B  
ESCALA 1/100

ESPAÇADORES E1 A E4



CHAPA DE BASE DO TOPO  
sem escala



NOTAS:

- 1- MEDIDAS EM MILÍMETROS,
- 2- CONFERIR COTAS NO LOCAL DA EXECUÇÃO ANTES DA FABRICAÇÃO E MONTAGEM DAS PEÇAS METÁLICAS.
- 3- PARA SOLDAR USAR ELÉTRODO REVESTIDO E 7018 / MIG-MAG ER 7056
- 4- PARAFUSOS E PORCAS ASTM A 325 - TIPO 1
- 5- AS COTAS FORAM TIRADAS EM CAMPO DEVENDO SER CONFERIDADA ANTES DA FABRICAÇÃO E MONTAGEM.
- 6- TRELIÇAMENTO DOS PILARES, DIAGONAIS E MONTANTES POR DENTRO.
- 7- TRELIÇAMENTO DOS ARCOS, DIAGONAIS E MONTANTES POR FORA.
- 8- UTILIZAR O CONTRAVENTAMENTO DOS PILARES VX SO NAS EXTREMIDADES.
- 9- CASO DE DUVIDA CONSULTAR O ENGENHEIRO CALCULISTA.

PREPARO DA SUPERFÍCIE METÁLICA

- 1- LIMPEZA MECANICA NORMA SIS - S1.3
- 2- APLICAR DUAS DEMÃO DE TINTA EPOXI MASTIC CURADO COM POLIAMIDA SENDO A 1ª DEMÃO PIGMENTADA COM ALUMÍNIO E A 2ª DEMÃO NA COR DO ACABAMENTO FINAL (TIPO OXIBAR E/OU SUMASTIC), COM ESPESSURA DA PELÍCULA SECA TOTAL APLICADA DE 240MC.

APROVAÇÃO		
CARIMBO DA PREFEITURA		
local: Pinhão - Pr	finalidade e endereço da obra: QUADRA COBERTA SANTA MARIA	folha: 1/2
escala: INDICADA	Rua Manoel F. dos Santos, s/nº Vila Santa Maria	arquivo digital:
data: Novembro / 2025	proprietário: PREFEITURA MUNICIPAL DE PINHÃO CNPJ: 76.178.011/0001-28	Última Atualização: Novembro / 2025
desenho: Silverio Junior	PROJETO ESTRUTURA METALICA	
Resp. p/ Projeto: Luiz Carlos Taborda Ribas Engº Civil - Crea 22.545/D-PR	Resp. p/ Execução:	
OS PROJETOS ESTÃO SENDO ENTREGUES DE ACORDO COM O CÓDIGO DE OBRAS DO MUNICÍPIO - Lei 066/2016, LEGISLAÇÕES ESTADUAIS E FEDERAIS PERTINENTES, NBR 9050/2015 QUE TRATA SOBRE A ACESSIBILIDADE UNIVERSAL, NORMAS TÉCNICAS (ABNT), LEI DE ZONAMENTO, USO E OCUPAÇÃO DO SOLO - Lei 046/2016 E SUAS ATIVIDADES, ESTAMOS CIENTES DAS PENALIDADES PREVISTAS NA MESMA, ESPECIALMENTE NO QUE TANGE A FALSAS INFORMAÇÕES, PROJETO EM DESACORDO COM AS SUAS DETERMINAÇÕES E A EXECUÇÃO DA OBRA EM DESCONFORMIDADE COM O PROJETO APROVADO. E DE NOSSO CONHECIMENTO QUE A EXECUÇÃO DAS OBRAS LIDEADAS SOFREVA RISCO DE AÇÃO FISCAL POR PARTE DO MUNICÍPIO E CREA/PR, NÃO SENDO EXPEDIDO O CERTIFICADO DE CONCLUSÃO DE OBRA ENQUANTO A CONSTRUÇÃO NÃO ESTIVER COMPLETAMENTE REGULADA E QUITADA OS DEBITOS PROVENIENTES DAS MULTAS EVENTUALMENTE IMPOSTAS. ESTAMOS CIENTES QUE AS CONSTRUÇÕES EXECUTADAS EM DESACORDO COM A LEGISLAÇÃO SERÃO DEMOLIDAS RESTANDO O MUNICÍPIO DE QUALQUER ÔNUS.		